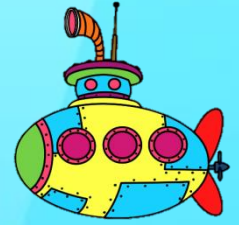


แบบฝึกทักษะการอ่านออกเขียนได้
ชั้นประถมศึกษาปีที่ ๓



คำที่มี ฤ ฎา



โรงเรียนบ้านเขาเทพพิทักษ์

คำนำ

บทเรียนสำเร็จรูปชุดพัฒนาทักษะการอ่านออกเขียนได้ เรื่องคำที่มี ฤ ฎ เล่มนี้ จัดทำขึ้นสำหรับใช้เสริมทักษะการอ่านออกเขียนได้ ระดับชั้นประถมศึกษาปีที่ ๓ โดยแบ่งเนื้อหาออกเป็น ๔ ส่วน คือ แบบทดสอบก่อนเรียน เนื้อหาแบบฝึกหัด และแบบเฉลย ซึ่งมีสื่ออิเล็กทรอนิกส์ CAI ประกอบ มีเนื้อหาสาระสำคัญและผลการเรียนรู้ที่คาดหวัง ตรงตามมาตรฐานการเรียนรู้ กลุ่มสาระการเรียนรู้ภาษาไทย ระดับชั้นประถมศึกษาปีที่ ๓ ตรงตามหลักสูตรสถานศึกษา และหลักสูตรแกนกลางการศึกษาขั้นพื้นฐานพุทธศักราช พ.ศ. ๒๕๕๑

บทเรียนสำเร็จรูปเล่มนี้ ผู้เรียนสามารถศึกษาได้ด้วยตนเอง และจะเกิดประโยชน์เป็นอย่างมากถ้าครูผู้สอนคอยให้คำแนะนำและคำปรึกษาแก่ผู้เรียน ในกรณีที่ผู้เรียนมีข้อสงสัยเกี่ยวกับบทเรียน

ผู้จัดทำหวังเป็นอย่างยิ่งว่าบทเรียนสำเร็จรูปเล่มนี้ จะเป็นประโยชน์ต่อการจัดการเรียนรู้ และเป็นส่วนสำคัญในการพัฒนาทักษะการอ่านออกเขียนได้ เรื่อง คำที่มี ฤ ฎ กลุ่มสาระการเรียนรู้ภาษาไทย ระดับชั้นประถมศึกษาปีที่ ๓ ให้ได้ผลดียิ่งขึ้น และขอขอบพระคุณผู้ที่เกี่ยวข้องทุกท่าน ที่ให้คำแนะนำและคำปรึกษาด้วยดีเสมอมา

คณะผู้จัดทำ



สารบัญ

เรื่อง

คำนำ

สารบัญ

ขั้นตอนการเรียนรู้

คำชี้แจงการใช้บทเรียนสำเร็จรูปสำหรับผู้สอน

คำชี้แจงการใช้บทเรียนสำเร็จรูปสำหรับนักเรียน

มาตรฐานการเรียนรู้

จุดประสงค์การเรียนรู้

คำที่มี ฤ ฎ

แบบทดสอบก่อนเรียน เรื่องคำที่มี ฤ ฎ

บทเรียน เรื่อง คำที่มี ฤ ฎ

แบบฝึกหัด เรื่อง คำที่มี ฤ ฎ

เฉลยแบบฝึกหัด

แบบทดสอบหลังเรียน เรื่อง คำที่มี ฤ ฎ

เฉลยแบบทดสอบหลังเรียน

หน้า

ก

ข

๑

๓

๔

๕

๖

๗

๑๑

๑๗

๒๑

๒๕

๒๘



ขั้นตอนการเรียนรู้

ศึกษาคำชี้แจงและจุดประสงค์การเรียนรู้

ทำแบบทดสอบก่อนเรียนจำนวน ๑๐ ข้อ

ศึกษาบทเรียน เรื่อง คำที่มีตัว ฤ ฎ

ทำแบบฝึกหัดหลังเรียนแต่ละบท

ขั้นตอนการเรียนรู้

ทำแบบทดสอบหลังบทเรียน

ฝึกการอ่านออกเสียง

สิ้นสุดการศึกษาบทเรียน





คำชี้แจงเกี่ยวกับการใช้บทเรียนสำเร็จรูปสำหรับครูผู้สอน

๑. ใช้บทเรียนสำเร็จรูปเรื่องสื่อการสอนวิชาภาษาไทยชั้นประถมศึกษาปีที่ ๓ เป็นบทเรียนสำหรับศึกษาด้วยตนเอง เพื่อให้เกิดการเรียนรู้อย่างยั่งยืน
๒. นักเรียนศึกษาคำชี้แจงการใช้บทเรียนสำเร็จรูปเรื่องสื่อการสอนวิชาภาษาไทยชั้นประถมศึกษาปีที่ ๓
๓. อธิบายวิธีการเรียนการสอนโดยใช้บทเรียนสำเร็จรูปให้นักเรียนฟัง
๔. ให้นักเรียนศึกษาบทเรียนสำเร็จรูปด้วยตนเองโดยกำหนดระยะเวลาในการศึกษาให้เหมาะสม
๕. ครูควรให้คำปรึกษา ขณะที่นักเรียนศึกษาด้วยตนเอง



คำชี้แจงการใช้บทเรียนสำเร็จรูปสำหรับนักเรียน

๑. บทเรียนสำเร็จรูปเรื่อง สื่อการสอนวิชาภาษาไทยชั้นประถมศึกษาปีที่ ๓ เป็นบทเรียนสำหรับการศึกษาด้วยตนเองเพื่อให้เกิดการเรียนรู้อย่างยั่งยืน
๒. นักเรียนศึกษาคำชี้แจงใช้บทเรียนสำเร็จรูปและจุดประสงค์ของการเรียนการศึกษาบทเรียน
๓. นักเรียนทำแบบทดสอบก่อนเรียน
๔. นักเรียนศึกษาบทเรียนสำเร็จรูปด้วยตนเอง
๕. นักเรียนทำแบบฝึกหัดเพื่อฝึกทักษะด้านการอ่านภาษาไทย
๖. เมื่อนักเรียนศึกษาเนื้อหา และทำแบบฝึกหัดเสร็จแล้วให้ทำแบบทดสอบหลังเรียน
๗. นักเรียนฝึกอ่านคำศัพท์ภาษาไทยที่กำหนดให้ถูกต้อง และแม่นยำ



มาตรฐานการเรียนรู้

สาระที่ ๓ หลักภาษา

สาระที่ ๑ การอ่านมาตรฐาน ท ๑.๑ ใช้กระบวนการอ่านสร้างความรู้และความคิดเพื่อนำไปใช้ตัดสินใจแก้ปัญหาในการดำเนินชีวิตและมีนิสัยรักการอ่าน

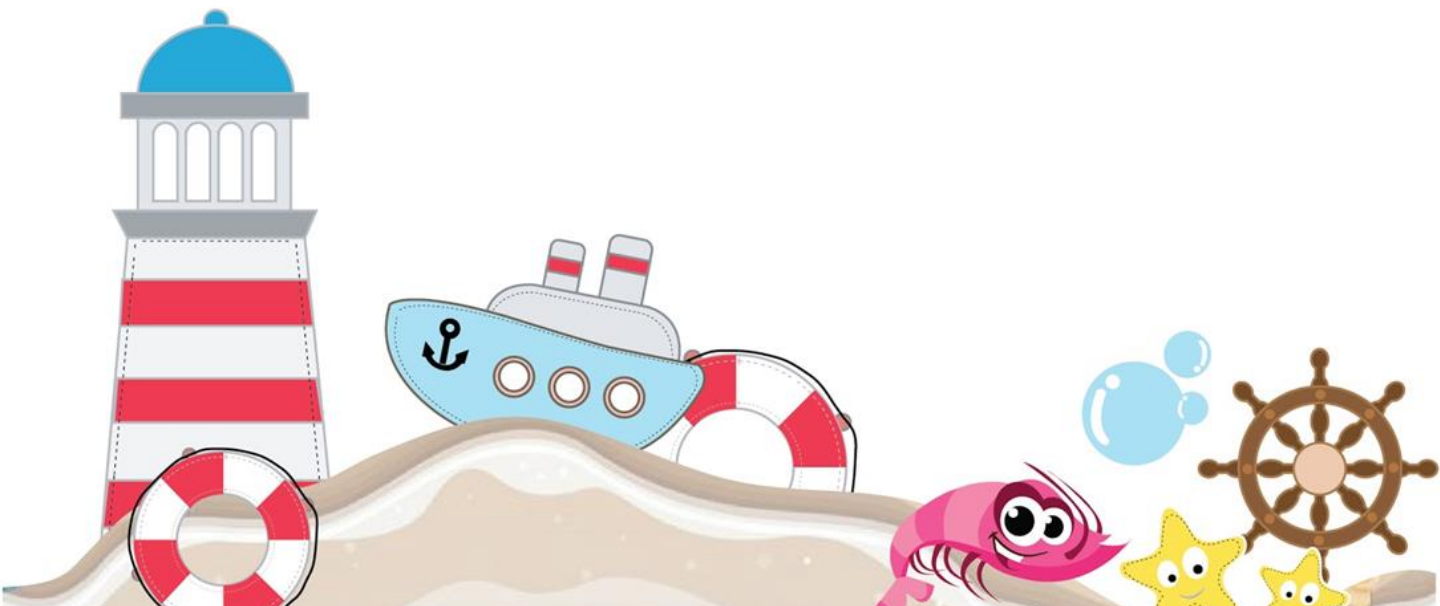
ตัวชี้วัด

ท ๑.๑ ป.๓/๑ อ่านออกเสียงคำข้อความเรื่องสั้นและบทร้อยกรองง่ายๆได้อย่างถูกต้องคล่องแคล่ว



จุดประสงค์การเรียนรู้

๑. สามารถเข้าใจความเป็นมาของวิธีการอ่านคำในภาษาไทยได้ถูกต้อง
๒. สามารถอ่านออกเสียงคำที่มีตัว ฤ ฎ
๓. สามารถนำความเรื่องการอ่านที่ได้ศึกษาไปใช้ประโยชน์ในชีวิตประจำวันได้อย่างถูกต้อง



**แบบทดสอบก่อนเรียน
เรื่อง คำที่มี ๆ ฤ ฦ**



แบบทดสอบก่อนเรียน เรื่อง คำที่มี ฤ ฤ

๑. เสียง ฤ ในภาษาไทยอ่านได้กี่แบบ

ก. ๑ แบบ

ข. ๒ แบบ

ค. ๓ แบบ

ง. ๔ แบบ

๒. คำในข้อใดอ่านถูกต้อง

ก. ฤทัย อ่านว่า ริ-ไท

ข. ฤชี อ่านว่า รือ-สี

ค. ฤชา อ่านว่า ริ-ชา

ง. ฤดี อ่านว่า ริ-ดี

๓. ข้อใดถูกต้อง

ก. คำที่มี ฤ นำหน้าอ่านเป็น ริ

ข. คำที่มี ฤ ตามหลังตัว ค น พ ม ห อ่านเป็น ริ

ค. เสียง ฤ ในภาษาไทยอ่านได้ ๒ เสียงเท่านั้น รือ
ริ และ ริ

ง. ถูกทุกข้อ

๗. คำใด หมายถึง โคตัวผู้

ก. ปถุศพ

ข. ปฤษฏางค์

ค. ตฤ

ง. ตฤต

๘. การใช้ ฤ มีกี่วิธี

ก. ๑ วิธี

ข. ๒ วิธี

ค. ๓ วิธี

ง. ๔ วิธี

๙. ข้อใดให้ความหมายของคำว่า ฤ ผิดเมื่อไปประสมกับ พยัญชนะอื่น

ก. แปลว่า หรือ

ข. แปลว่า อะไร

ค. แปลว่า ไม่ใช่

ง. แปลว่า ยินดี


๑๐. ข้อใดกล่าวถูกต้องเกี่ยวกับ ฤ

ก. ใช้โดดๆโดยใช้ประสมกับพยัญชนะ

ข. ใช้เฉพาะในคำประพันธ์เท่านั้น

ค. ใช้เป็นพยางค์ทำท้าย

ง. ไม่มีข้อถูก

A cartoon bear with a red collar and a large circular frame containing text. The bear is yellow with black outlines, black eyes, a black nose, and red cheeks. It has a red collar around its neck. The circular frame is yellow with a blue border and a white dotted pattern. The text inside the frame is in Thai.

**บทเรียน
เรื่องคำที่มี ๆ ณา**

คำที่มี ฤ ฎ

ฤา ในปัจจุบันไม่นิยมใช้ จะใช้เฉพาะในคำประพันธ์เท่านั้น
 ฤา มีวิธีใช้ ๒ วิธีคือ

๑. ใช้โดดๆ ไม่ประสมพยัญชนะแปลว่า หรือ อะไร
 ไม่ ไม่ใช่ เช่น

เขา = ไม่เขา (หมายถึง ไม่ใช่)

ทำฤา = ทำอะไร

๒. ใช้เป็นพยางค์หน้าคำ เช่น

ฤาดี = ยินดี

ฤาสาย = เชื้อสายที่เลื่องลือ



หลักการอ่าน ฤ



เสียง ฤ ในภาษาไทยอ่านได้ ๓ ทางคือ ริ รี และ เรอ มีหลักพอสังเกตได้ดังนี้

คำที่มี ฤ นำหน้ามาอ่านเป็น ริ เช่น

ฤชู	อ่านว่า	ริ-ชู
ฤทัย	”	ริ-ไท
ฤคเวท	”	ริ-คะ-เวด
ฤษณะ	”	ริ-สะ-นะ
ฤดี	”	ริ-ดี
ฤษภ	”	ริ-สพ (วัวตัวผู้)
ฤชา	”	ริ-ชา
ฤษี	”	ริ-สี

ที่อ่านเป็น ริ ก็มีบ้าง เช่น ฤทธิ อ่านว่า ริต

ฤษยา	อ่านว่า	ริด-สะ-ยา
ฤณ	”	ริน (หนังสือ)

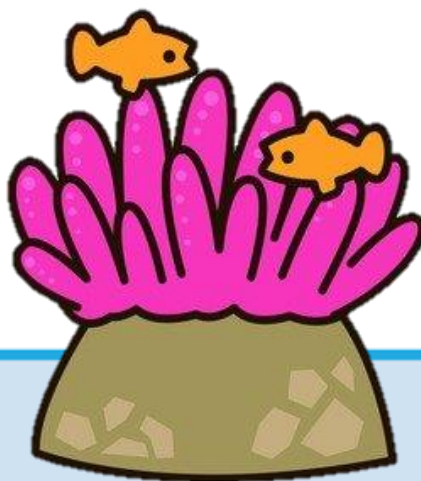
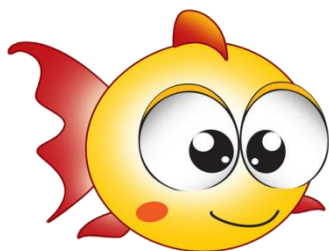
ที่อ่านเป็น เรอ มีคำเดียว คือ ฤกษ์ อ่านว่า เริก



พฤษจิกายน	หมายถึง	พรีด - สะ - จิ - กา - ยน
พฤษภาคม	”	พรีด - สะ - พา - คม
พฤษหส์บดี	”	พรี - หัด - สะ - บอ - ดี หรือ พะ - รี่ - หัด - สะ - บอ - ดี

ยกเว้นคำต่อไปนี้อ่านเป็น ริ

มฤจฉา	อ่านว่า	มะ - ริต - ฉา
นฤตยศาลา	”	มะ - ริต - ตะ - ยะ - ส่า - ลา
หฤษณีย์	”	หะ - ริต - สะ - ดี
หฤษณ์	”	หะ - ริต



๓. คำที่มี ฤ ตามหลัง ก ต ท ป ศ ส อ่านเป็น ริ เช่น



กฤติกา	อ่านว่า	กริด-ติ-กา
กฤติยา	”	กริด-ติ-ยา
ตฤณ	”	ตริน
ตฤ	”	ตรี (ปลา)
ตฤษณา	”	ตรี-สะ-นา
ตฤท	”	ตรีด (แทง)
ทฤษฏี	”	ทริด-สะ-ดี
ปฤชฎางค์	”	ปริด-สะ-ดาง
ปฤงคพ	”	ปริง-คบ (โคผู้)
ปฤจฉาสรรพนาม	”	ปริด-ฉา-สับ-พะ-นาม
ศฤงคาร	”	สะ-หริง-คาน

ยกเว้นคำต่อไปนี้อ่าน ริ

ทฤฆายุ	อ่านว่า	ทรี-คา-ยุ
ทฤฆชนม์	”	ทรี-คะ-ชน
กฤดาอัณชลี	”	กรี-ดา-อัน-ชะ-ลี กฤดาภินิหาร กรี-ดา (หรือ กรี-ดา) พิ-นิ-หาน



แบบฝึกหัด เรื่อง คำที่มี ฤ ญา



**เฉลยแบบฝึกหัด
เรื่อง คำที่มี ฤ ฦ**



A cartoon illustration of a brown monkey with a large, friendly smile, hanging from a green tree branch. The monkey is holding a large, light-brown rectangular sign with a yellow border. The background is a light blue sky with white clouds and green foliage.

**แบบทดสอบหลังเรียน
เรื่อง คำที่มี ฤ ฦ**

แบบทดสอบหลังเรียน

เรื่อง คำที่มี ฤ ฤ

๑. เสียง ฤ ในภาษาไทยอ่านได้กี่แบบ

ก. ๑ แบบ

ข. ๒ แบบ

ค. ๓ แบบ

ง. ๔ แบบ

๒. คำในข้อใดอ่านถูกต้อง

ก. ฤทัย อ่านว่า ริ-ไท

ข. ฤษี อ่านว่า รือ-สี

ค. ฤชา อ่านว่า ริ-ชา

ง. ฤดี อ่านว่า ริ-ดี

๓. ข้อใดถูกต้อง

ก. คำที่มี ฤ นำหน้าอ่านเป็น ริ

ข. คำที่มี ฤ ตามหลังตัว ค น พ ม ห อ่านเป็น ริ

ค. เสียง ฤ ในภาษาไทยอ่านได้ ๒ เสียงเท่านั้น รือ ริ และ ริ

ง. ฤกทุกข้อ

๔. คำในข้อใดอ่านออกเสียงเป็น ริ ซึ่งมีแค่ตัวเดียวที่อ่านแบบนี้

ก. ฤกษ์

ข. ฤษก

ค. คฤหาสน์

ง. คฤนก์

๕. คำในข้อใดเขียนคำอ่านถูกต้อง

ก. ฤช อ่านว่า ริ - ชู

ข. ฤทัย อ่านว่า ริ - ไท

ค. พฤหัสบดี อ่านว่า พะ - ริ - หัด - สะ - บอ - ดี

ง. พฤศจิกายน อ่านว่า พะ - ริ - สะ - จิ - กา - ยน

๖. คำใดอ่านออกเสียง ฤ ต่างจากพวก

ก. ฤษยา ฤณ

ข. ฤษี ฤดี

ค. นฤนาถ ทฤษฏี

ง. กฤติกา กฤติยา

๗. คำใด หมายถึง โคตัวผู้

ก. ปถุคพ

ข. ปฤษฏางค์

ค. ตฤ

ง. ตฤต

๘. การใช้ ฤ มีกี่วิธี

ก. ๑ วิธี

ข. ๒ วิธี

ค. ๓ วิธี

ง. ๔ วิธี

๙. ข้อใดให้ความหมายของคำว่า ฤ ผิดเมื่อไปประสมกับพยัญชนะอื่น

ก. แปลว่า หรือ

ข. แปลว่า อะไร

ค. แปลว่า ไม่ใช่

ง. แปลว่า ยินดี

๑๐. ข้อใดกล่าวถูกต้องเกี่ยวกับ ฤ

ก. ใช้โดดๆโดยใช้ประสมกับพยัญชนะ

ข. ใช้เฉพาะในคำประพันธ์เท่านั้น

ค. ใช้เป็นพยางค์ทำท้าย

ง. ไม่มีข้อถูก



**เฉลยแบบทดสอบหลัง
เรียน
เรื่อง คำที่มี ฤ ฎา**



เฉลยแบบทดสอบหลังเรียน

คำที่มี ฤ ฤ

๑. ค

๒. ง

๓. ข

๔. ก

๕. ง

๖. ค

๗. ก

๘. ข

๙. ง

๑๐. ข





แบบฝึกอ่านคำ

แบบฝึกอ่าน เรื่อง คำที่ใช้ ฤ ฤา

ฤช	อ่านว่า	ริ-ช
ฤทัย	อ่านว่า	ริ-ไท
ฤคเวท	อ่านว่า	ริ-คะ-เวด
ฤกษณะ	อ่านว่า	ริก-สะ-นะ
ฤดี	อ่านว่า	ริ-ดี
ฤษภ	อ่านว่า	ริ-สพ
ฤชา	อ่านว่า	ริ-ชา
ฤษี	อ่านว่า	ริ-สี
ฤษยา	อ่านว่า	ริด-สะ-ทยา
ฤณ	อ่านว่า	ริน





นฤนาท	อ่านว่า	นะ-รี-นาท
นฤบดี	อ่านว่า	นะ-รี-บอ-ดี
พฤตอาจารย์	อ่านว่า	พรี-ต-ทา-จาน
พฤติ	อ่านว่า	พรี-ต-ติ
พฤทร์	อ่านว่า	พรี-ต
หฤโหด	อ่านว่า	หะ-รี-โหด
มฤคทายวัน	อ่านว่า	มะ-รี-ก-คะ-ทาย-ยะ-วัน หรือ มะ-รี-ก-คะ-ทา-ยะ-วัน
พฤศจิกายน	อ่านว่า	พรี-ต-สะ-จิ-กา-ยน
พฤษภาคม	อ่านว่า	พรี-ต-สะ-พา-คม
พฤษส์บดี	อ่านว่า	พรี-หัต-สะ-บอ-ดี หรือ พะ-รี-หัต-สะ-บอ-ดี



บรรณานุกรม

กำชัย ทองหล่อ. (๒๕๔๖). **หลักภาษาไทย**. พิมพ์ครั้งที่ ๕๔.

กรุงเทพฯ : รวมสาส์น.

สำนักวิชาการและมาตรฐานการศึกษา. (๒๕๕๗). **หนังสือเรียน
รายวิชาพื้นฐานภาษาไทย ชุดภาษาเพื่อชีวิต ภาษาพาที
ชั้นประถมศึกษาปีที่ ๓**. พิมพ์ครั้งที่ ๖. กรุงเทพฯ : สกสค.

ลาดพร้าว.

วันเพ็ญ เทพโสภา. (๒๕๖๐). **ครบเครื่องเรื่องหลักภาษาไทย**.

นนทบุรี : ธนัชการพิมพ์.

สุธีวงศ์ พงศ์ไพบูลย์. (๒๕๒๓). **หลักภาษาไทย**. กรุงเทพฯ : ไทย
วัฒนาพานิช.



แบบฝึกหัดที่ ๑ คำที่มี ฤ ฦ

คำชี้แจง จงเขียนคำอ่านจากคำที่กำหนดให้ถูกต้องและระบายสีรูปภาพตามจินตนาการ

ฤทธิ

อ่านว่า ริด

ทฤษฎี

อ่านว่า

ฤดู

อ่านว่า

ฤชี

อ่านว่า

พฤศจิกายน

อ่านว่า

พฤษภดี

อ่านว่า

ฤกษ์

อ่านว่า

ฤชี


อ่านว่า



แบบฝึกหัดที่ ๒ คำที่มี ฤ ฦ

คำชี้แจง จงเติมคำที่กำหนดให้ถูกต้องตามกลุ่มคำที่กำหนดให้ต่อไปนี้และระบายสีรูปภาพตามจินตนาการ

ฤช	ทฤชฎี	ฤทัย	ฤษี	ตฤณ
กฤติกา	ฤดี	มฤจฉา	ฤชา	ฤษ




คำที่มี ฤ นำหน้ามาอ่านเป็น ริ

.....

.....

.....




คำที่มี ฤ นำหน้ามาอ่านเป็น ริ

.....

.....

.....



แบบฝึกหัดที่ ๓ คำที่มี ฤ ฎ

คำชี้แจง จงเติมคำได้รูปภาพที่กำหนดให้ถูกต้อง

ฤณ ฤดี ฤษี คฤหาสน์ ฤษภ พฤษภาคม



.....



.....



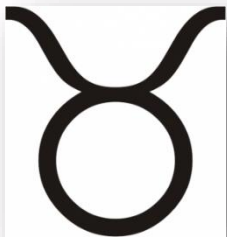
.....



.....



.....



.....



เฉลยแบบฝึกหัดที่ ๑ คำที่มี ฤ ฦ

คำชี้แจง จงเขียนคำอ่านจากคำที่กำหนดให้ถูกต้องและระบายสีรูปภาพตามจินตนาการ

ฤทธิ

อ่านว่า ริด

ทฤษณีย์

อ่านว่า ทิด - สะ - ดี

ฤดู

อ่านว่า รี - ดู

ฤษี

อ่านว่า รี - สี

พฤตจิกายน

อ่านว่า พรัด - สะ - จิ - ยน

พฤห์สบัติ

อ่านว่า พรี่ - หัด - สะ - บอ - ดี

ฤกษ์

อ่านว่า เริก

ฤษี

อ่านว่า รือ - สี



เฉลยแบบฝึกหัดที่ ๒ คำที่มี ฤ ฦ

คำชี้แจง จงเติมคำที่กำหนดให้ถูกต้องตามกลุ่มคำที่กำหนดให้ต่อไปนี้และระบายสีรูปภาพตามจินตนาการ

ฤช	ทฤชฎี	ฤทัย	ฤษี	ตฤณ
กฤติกา	ฤดี	มฤจฉา	ฤชา	ฤษ



คำที่มี ฤ นำหน้ามาอ่านเป็น ริ

ฤช ฤทัย ฤษี ฤดี ฤชา



คำที่มี ฤ นำหน้ามาอ่านเป็น ริ

ทฤชฎี ตฤณ กฤติกา
มฤจฉา ฤษยา



เฉลยแบบฝึกหัดที่ ๓ คำที่มี ฤ ฦ

คำชี้แจง จงเติมคำใต้รูปภาพที่กำหนดให้ถูกต้อง

ฤณ ฤดี ฤษี คฤหาสน์ ฤษภ พฤษภาคม



ฤณ



ฤดี



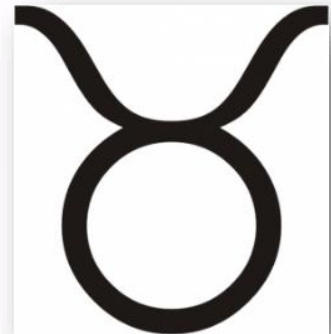
ฤษี



คฤหาสน์



ฤษภ



พฤษภาคม

