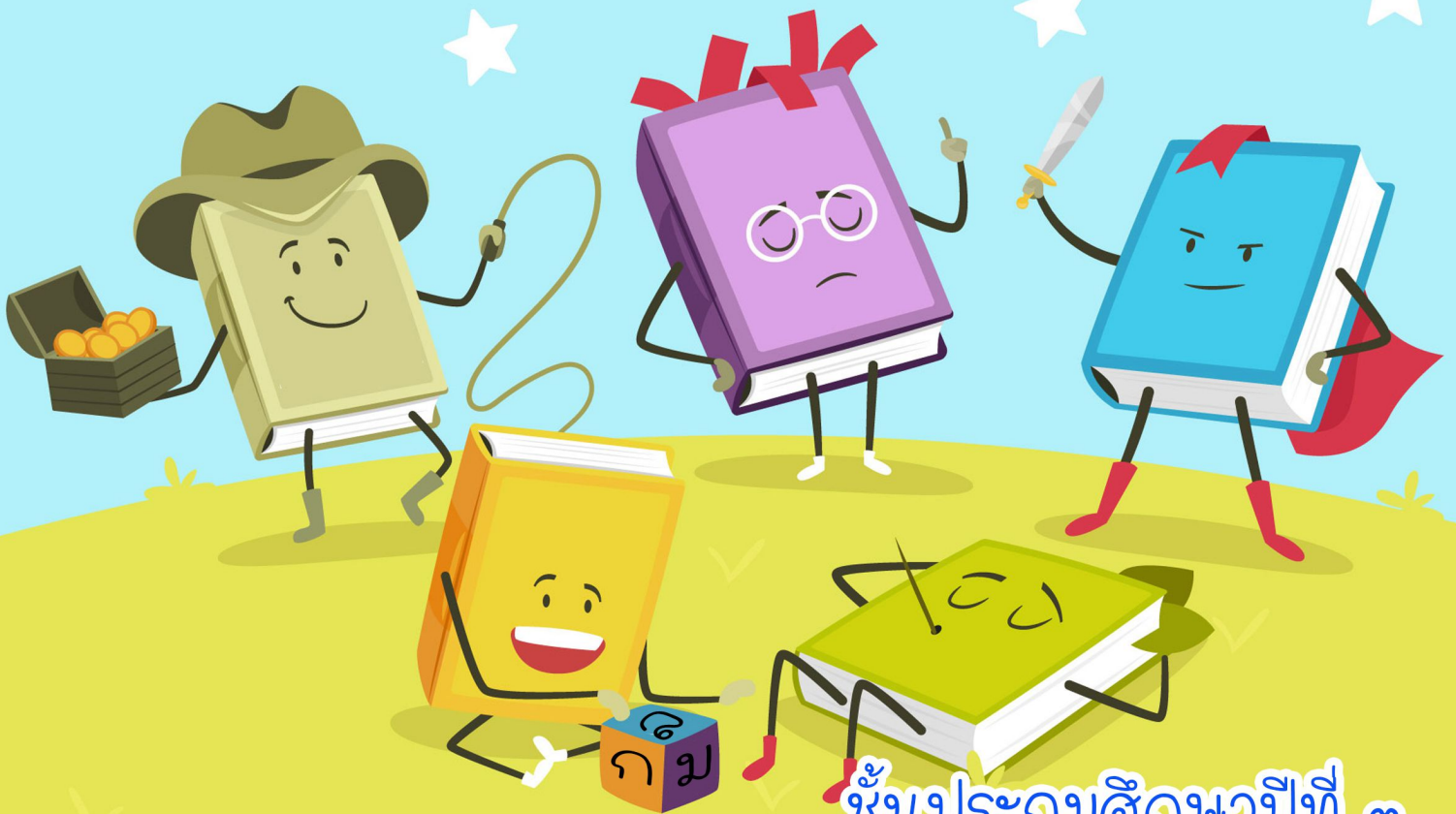


# การอ่าน และ การเขียนสะกดคำ ที่มีเครื่องหมายท่าฉันทมาต



ชั้นประถมศึกษาปีที่ ๓

กลุ่มสาระการเรียนรู้ภาษาไทย

โรงเรียนบ้านควนราชา





บทเรียนสำเร็จรูปชุดพัฒนาทักษะการอ่านออกเขียนได้ เรื่อง การอ่านและการเขียนสะกดคำที่มีเครื่องหมายทัศนธาตุเล่มนี้ จัดทำขึ้นสำหรับใช้เสริมทักษะการอ่านออกเขียนได้ ระดับชั้นประถมศึกษาปีที่ ๓ โดยแบ่งเนื้อหาออกเป็น ๔ ส่วน คือ แบบทดสอบก่อนเรียน เนื้อหา แบบฝึกหัด และแบบเฉลย ซึ่งมีสื่ออิเล็กทรอนิกส์ CAI ประกอบ มีเนื้อหาสาระสำคัญและผลการเรียนรู้ที่คาดหวัง ตรงตามมาตรฐานการเรียนรู้ กลุ่มสาระการเรียนรู้ภาษาไทย ระดับชั้นประถมศึกษาปีที่ ๓ ตรงตามหลักสูตรสถานศึกษา และหลักสูตรแกนกลางการศึกษาขั้นพื้นฐาน พุทธศักราช พ.ศ. ๒๕๕๑

บทเรียนสำเร็จรูปเล่มนี้ ผู้เรียนสามารถศึกษาได้ด้วยตนเอง และจะเกิดประโยชน์เป็นอย่างมากถ้าครูผู้สอนคอยให้คำแนะนำและคำปรึกษาแก่ผู้เรียน ในกรณี que ผู้เรียนมีข้อสงสัยเกี่ยวกับบทเรียน

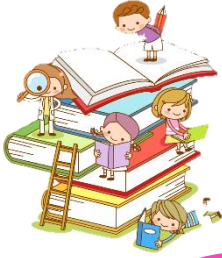
ผู้จัดทำหวังเป็นอย่างยิ่งว่าบทเรียนสำเร็จรูปเล่มนี้ จะเป็นประโยชน์ต่อการจัดการเรียนรู้ และเป็นส่วนสำคัญในการพัฒนาทักษะการอ่านออกเขียนได้ เรื่อง การอ่านและการเขียนสะกดคำที่มีเครื่องหมายทัศนธาตุ กลุ่มสาระการเรียนรู้ภาษาไทย ระดับชั้นประถมศึกษาปีที่ ๓ ให้ได้ผลดียิ่งขึ้น และขอขอบพระคุณผู้ที่เกี่ยวข้องทุกท่าน ที่ให้คำแนะนำและคำปรึกษาด้วยดีเสมอมา

คณะผู้จัดทำ




# สารบัญ

เรื่อง	หน้า
คำนำ	ก
สารบัญ	ข
คู่มือการใช้บทเรียนสำเร็จรูปสำหรับนักเรียน	ค
คู่มือการใช้บทเรียนสำเร็จรูปสำหรับผู้สอน	ง
มาตรฐานการเรียนรู้/ตัวชี้วัด	จ
จุดประสงค์การเรียนรู้/สาระสำคัญ	ฉ
แบบทดสอบก่อนเรียน	๑
การอ่านและการเขียนสะกดคำที่มีเครื่องหมายทัณฑฆาต	๖
การอ่านและการเขียนสะกดคำที่มีเครื่องหมายทัณฑฆาต	๓
แบบฝึกหัดท้ายบท      ชุดที่ ๑	๑๖
แบบฝึกหัดท้ายบท      ชุดที่ ๒	๑๗
แบบฝึกหัดท้ายบท      ชุดที่ ๓	๑๘
แบบฝึกอ่านแจกลูก    สะกดคำ	๒๐
แบบทดสอบหลังเรียน	๒๒
บรรณานุกรม	๒๓
ภาคผนวก	๒๘
-เฉลยแบบทดสอบก่อนเรียน	๒๙
-เฉลยแบบฝึกหัดท้ายบท	๓๐
เฉลยแบบฝึกหัดท้ายบท    ชุดที่ ๑	๓๐
เฉลยแบบฝึกหัดท้ายบท    ชุดที่ ๒	๓๑
เฉลยแบบฝึกหัดท้ายบท    ชุดที่ ๓	๓๒
-เฉลยแบบทดสอบหลังเรียน	๓๔



## คู่มือการใช้บทเรียนสำเร็จรูปสำหรับนักเรียน

บทเรียนสำเร็จรูปเล่มนี้จัดทำขึ้นเพื่อให้ผู้เรียนได้ศึกษาด้วยตนเอง โดยนักเรียนควรปฏิบัติตามขั้นตอนอย่างเคร่งครัด ดังนี้

๑. ศึกษาสาระสำคัญและจุดประสงค์การเรียนรู้ให้เข้าใจ

๒. ทำแบบทดสอบก่อนเรียนด้วยตนเอง และตรวจสอบคำตอบเฉลยในหน้าภาคผนวก

๓. ศึกษาเนื้อหาในแต่ละประเด็นให้รู้และเข้าใจ

๔. ทำแบบฝึกหัดตามลำดับโดยอ่านคำชี้แจงในแต่ละแบบฝึกหัดแล้วปฏิบัติตามคำสั่งที่ละขั้นตอน กรณีตอบผิดหรือไม่ผ่านเกณฑ์ ให้ศึกษาเนื้อหาใหม่อีกครั้ง

๕. ตรวจสอบคำตอบเฉลยในหน้าภาคผนวก หากตอบไม่ได้หรือไม่เข้าใจให้ปรึกษาครูผู้สอน

๖. หากไม่เข้าใจวิธีการเรียนบทเรียนสำเร็จรูปให้ปรึกษาครูผู้สอนทันที

๗. เมื่อศึกษาและทำแบบฝึกหัดครบทุกบทแล้ว ให้ทำแบบทดสอบหลังเรียนทั้งตรวจคำตอบเพื่อเปรียบเทียบความก้าวหน้าของก่อนการเรียนและหลังเรียน

๘. นักเรียนต้องปฏิบัติตามคำสั่งด้วยความซื่อสัตย์ ไม่ตรวจดูเฉลยก่อนทำข้อสอบ





## คู่มือการใช้บทเรียนสำเร็จรูปสำหรับผู้สอน

บทเรียนสำเร็จรูปเล่มนี้ จัดทำขึ้นเพื่อให้นักเรียนฝึกทักษะการอ่านออกเขียนได้ในระดับชั้น ประถมศึกษาปีที่ ๓ กลุ่มสาระการเรียนรู้ภาษาไทย ตามหลักสูตรแกนกลางการศึกษาขั้นพื้นฐาน พุทธศักราช ๒๕๕๑ ประกอบด้วยเนื้อหา เรื่อง การอ่านและการเขียนสะกดคำที่มีเครื่องหมาย ทัศนธาตุบทเรียนสำเร็จรูปเล่มนี้มีการกำหนดกิจกรรมให้นักเรียนสามารถศึกษาเนื้อหาและประเมินผลการเรียนรู้ได้ด้วยตนเองตามขั้นตอนที่กำหนดไว้ ครูต้องทำความเข้าใจเกี่ยวกับลักษณะของกิจกรรมการเรียนรู้ต่างๆอย่างละเอียด ทั้งแบบฝึก แบบทดสอบ เนื้อหาในบทเรียนนี้ ก่อนจะให้ให้นักเรียนใช้บทเรียนสำเร็จรูปเล่มนี้ ครูต้องชี้แจง แนะนำวิธีการศึกษาให้นักเรียนทราบเพื่อความเข้าใจและการใช้บทเรียนสำเร็จรูปให้เกิดประสิทธิภาพสูงสุดต่อครูและนักเรียน





## มาตรฐานการเรียนรู้/ตัวชี้วัด

### สาระและมาตรฐานการเรียนรู้

สาระที่ ๑ การอ่าน

มาตรฐาน ท ๑.๑ ใช้กระบวนการอ่านสร้างความรู้และความคิดเพื่อนำไปใช้ตัดสินใจ แก้ปัญหาในการดำเนินชีวิตและมีนิสัยรักการอ่าน



### ตัวชี้วัด

ท.๑.๑ ป๓/๑ อ่านออกเสียงคำ ข้อความ เรื่องสั้นๆ และบทร้อยกรองง่ายๆ ได้ถูกต้อง คล่องแคล่ว

ท.๑.๑ ป๓/๒ อธิบายความหมายของคำและข้อความที่อ่าน





## จุดประสงค์การเรียนรู้/สาระสำคัญ

### จุดประสงค์การเรียนรู้

๑. นักเรียนมีความรู้ความเข้าใจในเนื้อหาที่ศึกษาอย่างถูกต้องและครบถ้วน
๒. นักเรียนมีทักษะในการอ่านและเขียนคำศัพท์
๓. นักเรียนมีนิสัยรักการอ่านและรู้จักศึกษาค้นคว้าหาความรู้

### สาระสำคัญ

การอ่านและการเขียนสะกดคำที่มีเครื่องหมายทัณฑฆาต





# แบบทดสอบก่อนเรียน



คำชี้แจง : ให้นักเรียนอ่านคำถามแล้วเลือกคำตอบที่ถูกต้องที่สุด

๑) ข้อใดกล่าวผิด

- ก. เครื่องหมาย ˆ เรียกว่าเครื่องหมาย ทักษะฆาต
- ข. พยัญชนะที่มีเครื่องหมาย ˆ กำกับอยู่ข้างบนแสดงว่าให้ออกเสียงสั้น
- ค. ตัวการ์นต์ คือ ตัวที่เราไม่อ่านออกเสียง
- ง. พยัญชนะที่มีเครื่องหมายทักษะฆาตอยู่ข้างบน เรียกว่า ตัวการ์นต์



๒) คำในข้อใดถูกต้อง

- ก. พระสงค์
- ข. แพนท์
- ค. รามเกียรติ์
- ง. โบสถ์





# แบบทดสอบก่อนเรียน



๓) คำในข้อใดผิด

- ก. บริสุทธิ์                      ข. ประดิษฐ์
- ค. เจดีย                          ง. การ์ตูน

๔) คุณพ่อชอบเล่น \_\_\_\_\_ จงเติมคำในช่องว่าง  
ให้ถูกต้อง

- ก. กอล์ฟ                          ข. กอล์ฟ
- ค. กอล์ฟ                          ง. กอล์ฟ



สู้ๆนะคะ...คนเก่ง





# แบบทดสอบก่อนเรียน



๕) พระลัก\_\_\_\_\_ จงเติมตัวการ์นต์ให้ถูกต้อง

ก. ษณ์

ข. ณ์

ค. ษ์

ง. ษมณ

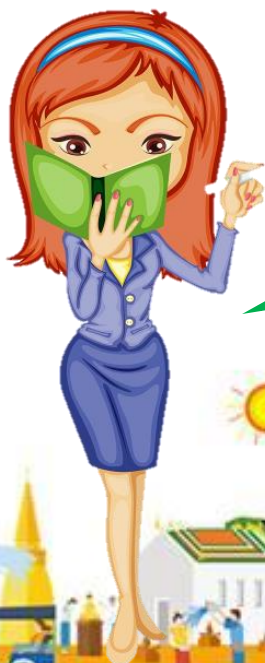
๖) ลัปดา\_\_\_\_\_หนึ่งมี 7 วัน คือ ตั้งแต่วันจัน\_\_\_\_\_ถึง  
วันอาทิตย์\_\_\_\_\_ จงเติมตัวการ์นต์ให้ถูกต้องตามลำดับ

ก. ษ์, ทร์, ย

ข. ษ์, ร์, ย

ค. ्ह, ทร์, ย

ง. ्ह, ร์, ย



มาลองทำ

ข้อต่อไปกันเถอะ





# แบบทดสอบก่อนเรียน



อีกนิตเต็ยวนะ...คนเก่ง



- ๓) คำในข้อใดอ่านผิด
- ก. พระลักษมณ์ อ่านว่า พระ-ลัก
  - ข. พราหมณ์ อ่านว่า พา-หม
  - ค. สายัณห์ อ่านว่า ส่า-ยัน
  - ง. พระพิกตร์ อ่านว่า พระ-พิก

- ๔) พระสงฆ์\_\_\_\_\_ กำลังสวดมนต์\_\_\_\_\_ อยู่ในโบสถ์\_\_\_\_\_
- |               |               |
|---------------|---------------|
| ก. ฆ์, ต์, ถ์ | ข. ค์, ต์, ถ์ |
| ค. ฆ์, ล์, ฐ์ | ง. ฆ์, ต์, ฐ์ |





# แบบทดสอบก่อนเรียน



๙) คำในข้อใดอ่านถูกต้อง

- ก. ปาฏิหาริย์ อ่านว่า ปา-ติ-หา-ริ
- ข. ไดโนเสาร์ อ่านว่า ได-โน-เสาร์
- ค. พระลักษมณ์ อ่านว่า พระ-ลัก-สม
- ง. ศักดิ์สิทธิ์ อ่านว่า ลัก-สิต

๑๐) คำในข้อใดไม่ใช่ตัว ตร์ เป็นตัวการ์นต์

- ก. ภาพยนตร์\_\_\_\_\_
- ข. วิทยาศาสตร์\_\_\_\_\_
- ค. พิทักษ์\_\_\_\_\_
- ง. พระพิภ\_\_\_\_\_





การอ่านและการเขียนสะกดคำ

คำที่มีเครื่องหมายทัณฑฆาต



## การอ่านและการเขียนสะกดคำที่มีเครื่องหมายทัณฑฆาต



ทัณฑฆาต (์) บ้างเรียก **หางกระแต**

หรือ

**วิญญการ**

ซึ่งมีลักษณะเหมือนหางกระรอก



ใช้เติมเหนือพยัญชนะ พร้อมด้วยสระบนและ  
สระล่างที่ **ไม่ต้องการให้ออกเสียง** แต่ต้องการคง  
รูปแบบตัวอักษรไว้ หรือไม่สามารถออกเสียงได้ใน  
ภาษาไทย





## การอ่านและการเขียนสะกดคำที่มีเครื่องหมายทัณฑฆาต



ตัวอักษรที่เติมไม้ทัณฑฆาตเรียกว่า **การันต์**

แปลว่า "อักษรตัวสุดท้าย" ไม่สามารถอ่านออกเสียง

ส่วนใหญ่คำที่ปรากฏทัณฑฆาตจะเป็นคำที่ยืมมาจาก

ภาษาต่างประเทศหรือคำทับศัพท์







การอ่านและการเขียนสะกดคำที่มีเครื่องหมายทัณฑฆาต

### การใช้ทัณฑฆาตและตัวการ์นต์



ทัณฑฆาตมักปรากฏในคำที่มีรากศัพท์มาจากภาษาต่างประเทศเป็นส่วนใหญ่ เช่น ภาษาบาลี ภาษาสันสกฤต ภาษาอังกฤษ  ภาษาจีน  เป็นต้น โดยใช้ทัณฑฆาตเพื่อคงรูปการสะกดของพยัญชนะต้นแบบเอาไว้





การอ่านและการเขียนสะกดคำที่มีเครื่องหมายทัณฑฆาต

การใช้ทัณฑฆาตและตัวการ์นต์มีหลายลักษณะ ได้แก่

1

พยัญชนะทัณฑฆาตตัวเดียว เช่น



การ์ตูน



ชื่อสัตว์



ทิวทัศน์



พระสงฆ์



รถยนต์



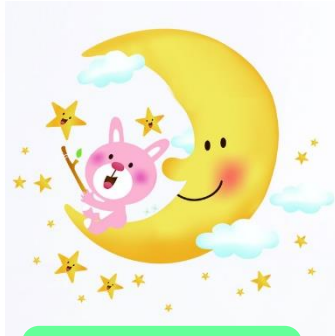
หอยสังข์



การใช้ทัศนธาตุและตัวการ์นต์มีหลายลักษณะ ได้แก่



พยัญชนะทัศนธาตุมากกว่าหนึ่งตัว เช่น



ดวงจันทร์



ภาพยนตร์



วิทยาศาสตร์



ต้นจันทน์



พระอินทร์



อัปลักษณ์



การใช้ทัศนธาตุและตัวการ์นต์มีหลายลักษณะ ได้แก่

3 พยัญชนะทัศนธาตุกลางคำ เช่น



กอล์ฟ



ชอล์ก

4 พยัญชนะทัศนธาตุร่วมกับสระ เช่น



เปรมปรีดิ์



รามเกียรติ์





## อ่านคำที่มีเครื่องหมายทัศนฆาตกำกับ

### ตัวอย่าง

ชุดที่ ๑ คำที่มีเครื่องหมายทัศนฆาตกำกับ  
พยัญชนะจะ *ไม่ออกเสียง* พยัญชนะตัวนั้น

Love  
Forever ♪  
โทรศัพท์(โท+ระ+ลับ)

Love  
Forever ♪  
ประดิษฐ์(ประ+ติด)

Love  
Forever ♪  
พิสุจน์(พิ+สูด)

Love  
Forever ♪  
ไปรษณีย์(ไป+ระ+ณี)



ชุดที่ ๒ ถ้ามีพยัญชนะซึ่งไม่ใช่พยัญชนะสะกด  
อยู่ข้างหน้าพยัญชนะที่มีเครื่องหมายทัณฑฆาตกำกับ  
ก็ *ไม่ออกเสียง* พยัญชนะที่อยู่ข้างหน้านั้นด้วย

ดวางจันทร (ดวาง+จัน)

เวทมนตร์ (เวด+มน)



ชุดที่ ๓ ถ้ามีสระอยู่ที่พยัญชนะที่มีเครื่องหมายทัณฑฆาต  
กำกับ ก็ *ไม่ออกเสียง* พยัญชนะและสระนั้นด้วย

บริสุทธี (บอ+ริ+สุด)

เปรมปรีดี (เปรม+ปรี)

กาฬสินธุ์ (กา+ละ+สิน)

พีชพันธ์ุ (พีด+พันธ์)







# แบบฝึกหัดทำยบพ ชุดที่ ๑

เรื่อง การอ่านและการเขียนสะกดคำที่มีเครื่องหมายทัณฑฆาต

คำชี้แจง ให้นักเรียนจับคู่โยงคำและเขียนคำที่โยงลงในช่องว่าง

ราม ★	★ พันธุ์
รถ ★	★ เกียรติ
แพร์ ★	★ ยนต์
ไพธ ★	★ สงฆ์
พระ ★	★ ลัทธิ
ประ ★	★ สรรค์
สร้าง ★	★ ดิษฐ์
ดวง ★	★ ไชยเชษฐ์
พระ ★	★ จันทร

“ ”

.....

.....

.....

.....

” ”

เขียนคำที่โยงจากด้านบน  
ลงในกล่องข้อความนะคะ



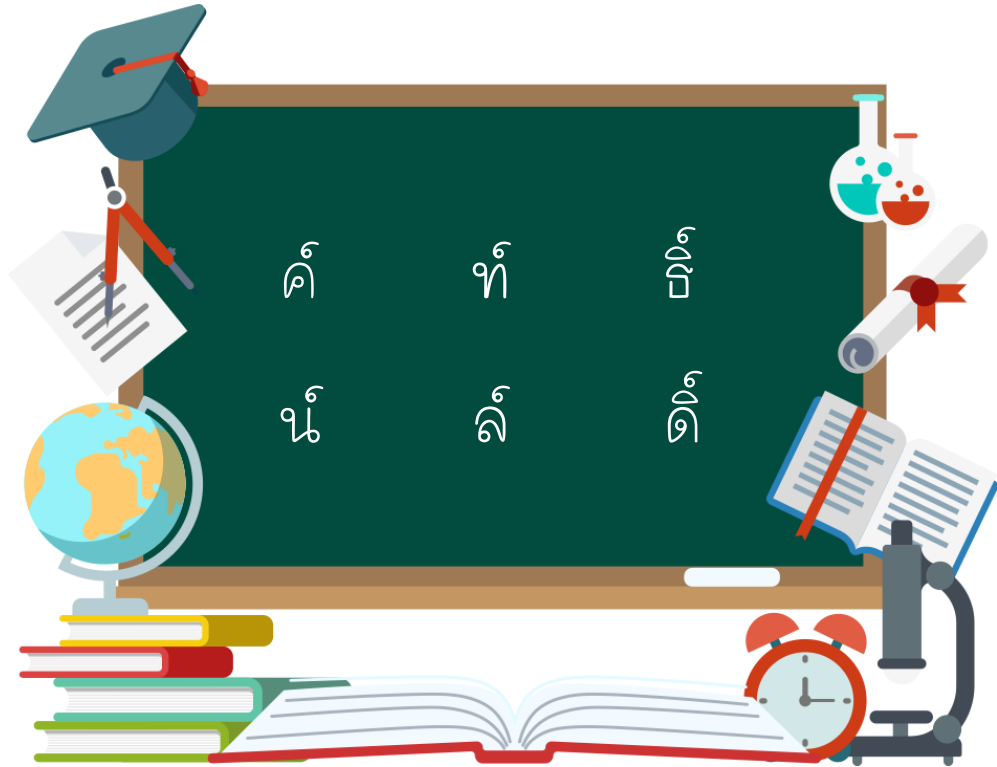


## แบบฝึกหัดท้ายบท ชุดที่ ๒

เรื่อง การอ่านและการเขียนสะกดคำที่มีเครื่องหมายทัณฑฆาต

คำชี้แจง

ให้นักเรียนอ่านคำที่กำหนดให้ แล้วนำไปเติมในช่องว่างให้ถูกต้อง



โทรทัศน์.....



ประสง.....



ปา.....ม



บริสุทธิ์.....



เปรมปรี.....



พิสุจ.....



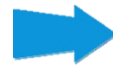
## แบบฝึกหัดท้ายบท ชุดที่ ๓

เรื่อง การอ่านและการเขียนสะกดคำที่มีเครื่องหมาย

คำชี้แจง จงเขียนคำศัพท์จากคำอ่านต่อไปนี้แล้วฝึกอ่าน

ตัวอย่าง

วิด - ทะ - ยา - สาด



หนัง - ลือ - พิม



โท - ระ - ลับ



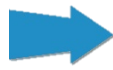
สุ - ราด - ทา - นี



ไปร - สะ - นี



เวด - มน





ฟีด - ฟัน



อิน - เทอ - เน็ด



ดวง - จัน



ประ - ดิด



กา - ละ - ลิน





# แบบฝึกอ่านแจกลูก สะกดคำ

การอ่านและการเขียนสะกดคำ  
คำที่มีเครื่องหมายทัณฑฆาต

## โทรศัพท์

ทอ+โอ โท รอ+อะ ระ สอ+อะ+บอ สับ โท-ระ-สับ

## ประติษฐ์

ปรอ+อะ ประ ดอ+อิ+ดอ ดิด ประ-ดิด

## พิสุจน์

พอ+อิ พิ สอ+อุ+ดอ สูด พิ-สูด

ดวงจันทร์

ดอ+อัว+งอ ดวง จอ+อะ+นอ จัน ดวง-จัน

พืชพันธุ์

พอ+อือ+ดอ พืด พอ+อะ+นอ พัน พืด-พัน

เปรมปรีดิ์

ปรอ+เอ+มอ เปรม ปอ+รอ+อือ ปรี เปรม-ปรี

เวทมนตร์

วอ+เอ+ดอ เวด มอ+โอะ+นอ มน เวด-มน



# แบบทดสอบหลังเรียน



คำชี้แจง : ให้นักเรียนอ่านคำถามแล้วเลือกคำตอบที่ถูกต้องที่สุด

๑) ข้อใดกล่าวผิด

- ก. เครื่องหมาย ˘ เรียกว่าเครื่องหมาย ทักษะฆาต
- ข. พยัญชนะที่มีเครื่องหมาย ˘ กำกับอยู่ข้างบนแสดงว่าให้ออกเสียงสั้น
- ค. ตัวการ์นต์ คือ ตัวที่เราไม่อ่านออกเสียง
- ง. พยัญชนะที่มีเครื่องหมายทักษะฆาตอยู่ข้างบน เรียกว่า ตัวการ์นต์



๒) คำในข้อใดถูกต้อง

- ก. พระสงค์
- ข. แพนท์
- ค. รามเกียรติ์
- ง. โบสถ์





# แบบทดสอบหลังเรียน



๓) คำในข้อใดผิด

- ก. บริสุทธิ์                      ข. ประดิษฐ์
- ค. เจดีย                          ง. การ์ตูน

๔) คุณพ่อชอบเล่น \_\_\_\_\_ จงเติมคำในช่องว่างให้ถูกต้อง

- ก. กอล์ฟ                          ข. กอล์ฟ
- ค. กอล์ฟ                          ง. กอล์ฟ



สู้ๆนะคะ...คนเก่ง





# แบบทดสอบหลังเรียน



๕) พระลัก\_\_\_\_\_ จงเติมตัวการ์นต์ให้ถูกต้อง

ก. ชน

ข. ณ

ค. ช

ง. ชมณ

๖) ลปดา\_\_\_\_\_หนึ่งมี 7 วัน คือ ตั้งแต่วันจัน\_\_\_\_\_ถึง  
วันอาทิตย์\_\_\_\_\_ จงเติมตัวการ์นต์ให้ถูกต้องตามลำดับ

ก. ช, ทร์, ย

ข. ช, ร, ย

ค. ห์, ทร์, ย

ง. ห์, ร, ย



มาลองทำ

ข้อต่อไปกันเถอะ





# แบบทดสอบหลังเรียน



อีกนิตเต็ยวนะ...คนเก่ง



- ๓) คำในข้อใดอ่านผิด
- ก. พระลักษมณ์ อ่านว่า พระ-ลัก
  - ข. พราหมณ์ อ่านว่า พา-หม
  - ค. สายัณห์ อ่านว่า ส่า-ยัณ
  - ง. พระพิกตร์ อ่านว่า พระ-พัก

- ๔) พระสงฆ์\_\_\_\_\_ กำลังสวดมน\_\_\_\_\_ อยู่ในโบสถ์\_\_\_\_\_
- |                |                 |
|----------------|-----------------|
| ก. ฆ์, ตั้, ถั | ข. คั้, ตั้, ถั |
| ค. ฆ์, ลั้, ฐั | ง. ฆ์, ตั้, ฐั  |





# แบบทดสอบหลังเรียน



๙) คำในข้อใดอ่านถูกต้อง

- ก. ปาฏิหาริย์ อ่านว่า ปา-ติ-หา-ริ
- ข. ไดโนเสาร์ อ่านว่า ได-โน-สาว
- ค. พระลักษมณ์ อ่านว่า พระ-ลัก-สม
- ง. ศักดิ์สิทธิ์ อ่านว่า ลัก-สิต

๑๐) คำในข้อใดไม่ใช่ตัว ตร์ เป็นตัวการ์นต์

- ก. ภาพยนตร์\_\_\_\_\_
- ข. วิทยาศาสตร์\_\_\_\_\_
- ค. พิทักษ์\_\_\_\_\_
- ง. พระพิภ\_\_\_\_\_





## บรรณานุกรม

คณะผู้จัดทำหนังสือเรียน รายวิชาพื้นฐาน ภาษาไทย ชุด ภาษาเพื่อชีวิต

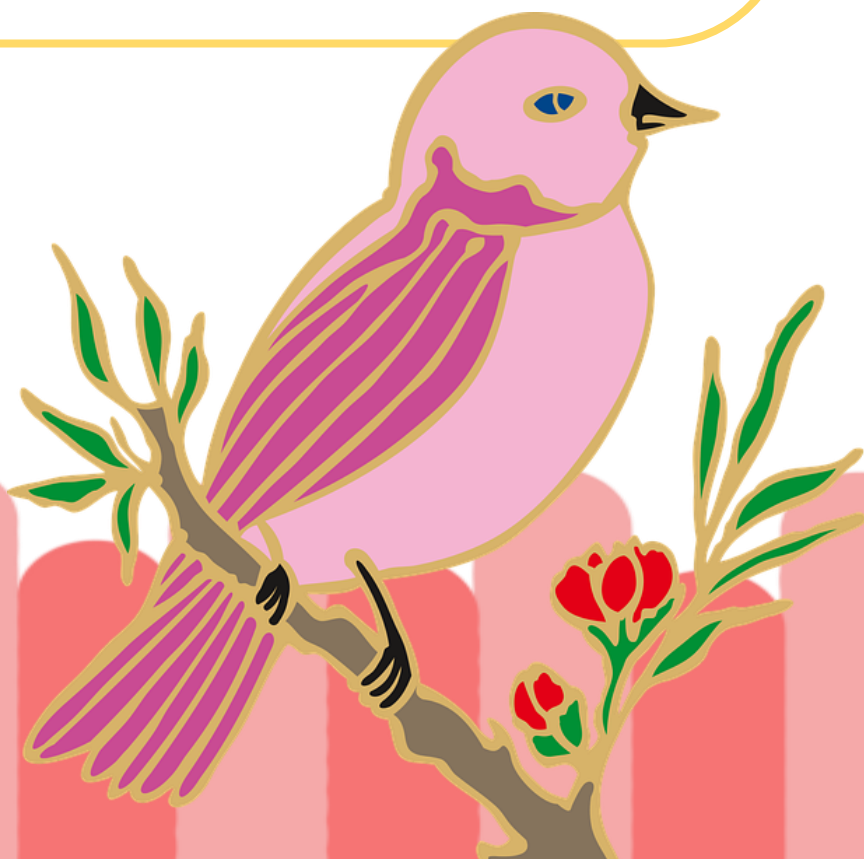
(2561). ภาษาพาที. พิมพ์ครั้งที่ 11. กรุงเทพฯ : โรงพิมพ์

สกสค. ลาดพร้าว.

วิเชียร เกษประทุม. (2557). หลักภาษาไทย. นนทบุรี : โรงพิมพ์

เพิ่มทรัพย์การพิมพ์.

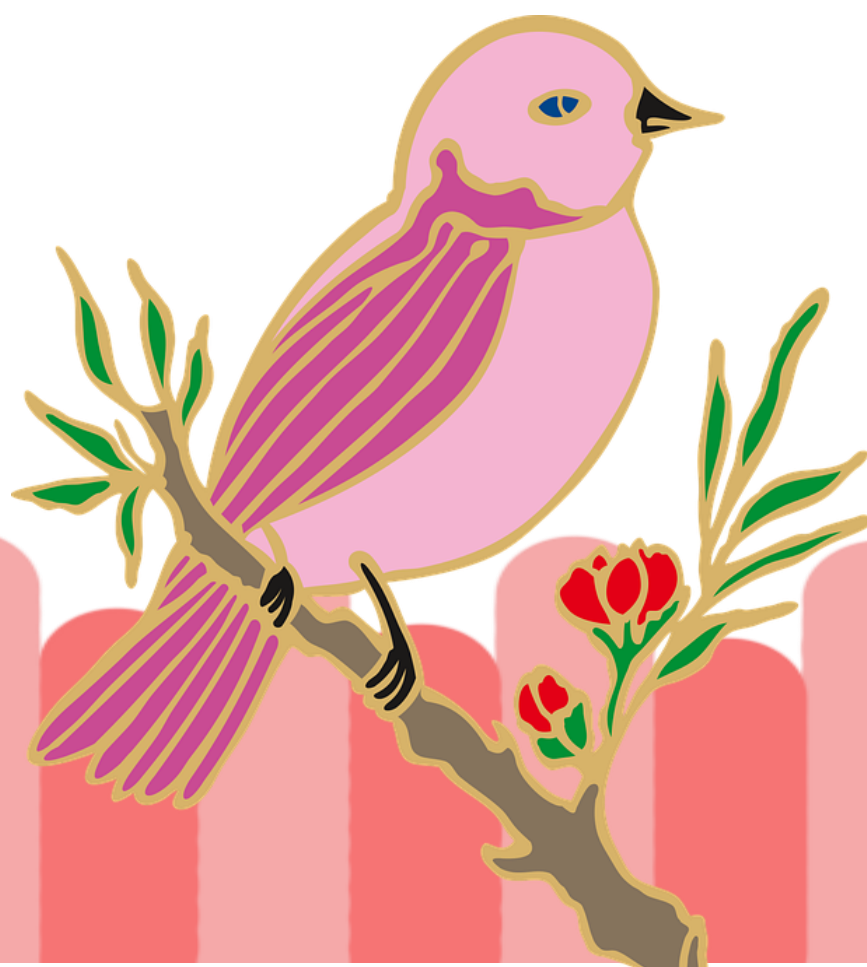
อัมพร ทองใบ. (2555) . หลักภาษาไทย. นนทบุรี : ธิงค์ ปียอนด์.



---

# ภาคผนวก

---





## เฉลยแบบทดสอบ

### เฉลยแบบทดสอบก่อนเรียน

ให้นักเรียนอ่านคำถามแล้วเลือกคำตอบที่ถูกต้องที่สุด

๑. ตอบ ข. พยัญชนะที่มีเครื่องหมาย ์ กำกับ  
อยู่ข้างบนแสดงว่าให้ออกเสียงสั้น
๒. ตอบ ค. รามเกียรติ์
๓. ตอบ ก. บริสุทธ์
๔. ตอบ ข. กอล์ฟ
๕. ตอบ ก. ษณ์
๖. ตอบ ค. ห์, ฑ์, ย์
๗. ตอบ ข. พราหมณ์ อ่านว่า พา-หม
๘. ตอบ ก. ษ์, ฑ์, ธ์
๙. ตอบ ง. ศักดิ์สิทธิ์ อ่านว่า สัก-ลิด
๑๐. ตอบ ค. พิทักษ์

อย่าลืมทบทวนนะ

.....คนเก่ง





# เฉลยแบบฝึกหัดท้ายบท ชุดที่ ๑

เรื่อง การอ่านและการเขียนสะกดคำที่มีเครื่องหมายทัณฑฆาต

คำชี้แจง ให้นักเรียนจับคู่โยงคำและเขียนคำที่โยงลงในช่องว่าง

ราม	พินธุ์
รช	เกียรดี
แพร'	ยนต์
ไพร	สงฆ์
พระ	สันท์
ประ	สรรค์
สร้าง	ดิษฐ์
ดวง	ไชยเชษฐ์
พระ	จันทร์

เขียนคำที่โยงจากด้านบน  
ลงในกล่องข้อความนะคะ

“

รามเกียรดี	รชยนต์	แพร'พินธุ์
ไพรสันท์	พระสงฆ์	ประดิษฐ์
สร้างสรรค์	ดวงจันทร์	พระไชยเชษฐ์

”





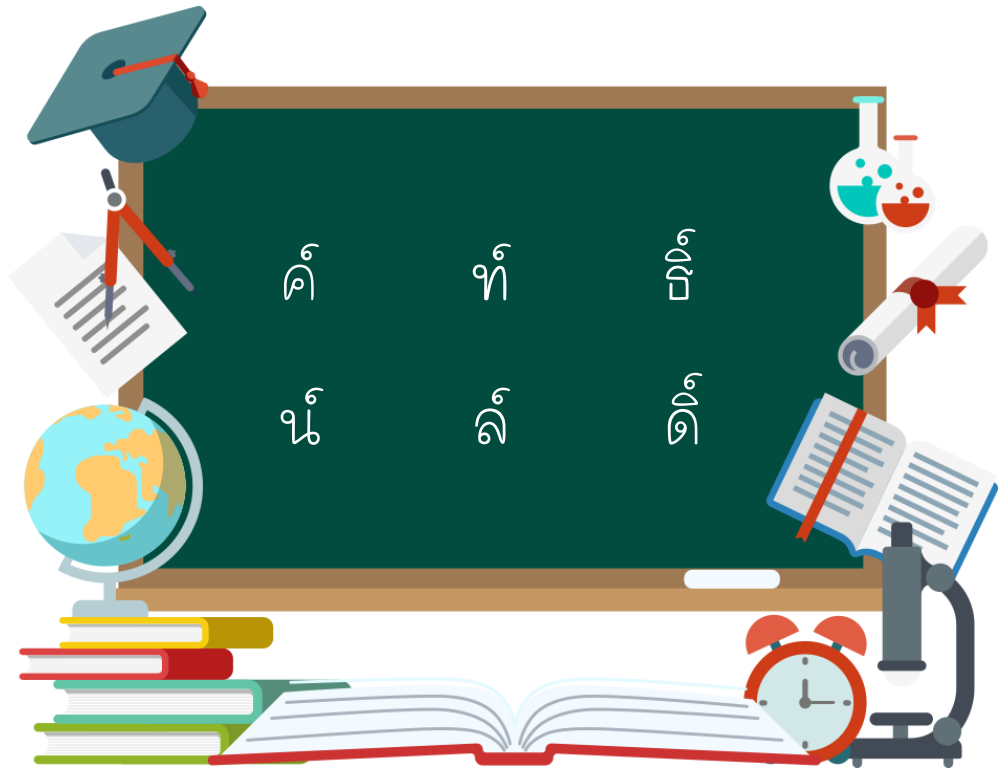
## เฉลยแบบฝึกหัดท้ายบท ชุดที่ ๒



เรื่อง การอ่านและการเขียนสะกดคำที่มีเครื่องหมายทัณฑฆาต

คำชี้แจง

ให้นักเรียนอ่านคำที่กำหนดให้ แล้วนำไปเติมในช่องว่างให้ถูกต้อง











### เฉลยแบบฝึกหัดท้ายบท ชุดที่ ๓

เรื่อง การอ่านและการเขียนสะกดคำที่มีเครื่องหมายที่ณฑฆาต

คำชี้แจง จงเขียนคำศัพท์จากคำอ่านต่อไปนี้แล้วฝึกอ่าน

ตัวอย่าง

วิด - ทะ - ยา - สาด	➔	 วิทยาศาสตร์
หนังสือ - พิมพ์	➔	 หนังสือพิมพ์
โทร - ระ - ลับ	➔	 โทรศัพท์
สุ - รัต - ทา - นิ	➔	 สุราษฎร์ธานี
ไป - ระ - ณี - ย	➔	 ไปรษณีย์
เว - ด - ม - น	➔	 เวทมนตร์

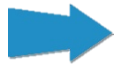


ฟีด — ฟั้น



ฟิชธุ์พรรณ

อิน — เทอ — เน็ด



อินเทอร์เน็ด

ดวง — จัน



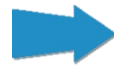
ดวงจันทร์

ประ — ดิด



ประดิดฐ์

กา — ละ — ลีน



กาฬลีนฐ์





## เฉลยแบบทดสอบ

### เฉลยแบบทดสอบหลังเรียน

ให้นักเรียนอ่านคำถามแล้วเลือกคำตอบที่ถูกต้องที่สุด

๑. ตอบ ข. พยัญชนะที่มีเครื่องหมาย ์ กำกับ  
อยู่ข้างบนแสดงว่าให้ออกเสียงสั้น

๒. ตอบ ค. รามเกียรติ์

๓. ตอบ ก. บริสุทธ์

๔. ตอบ ข. กอล์ฟ

๕. ตอบ ก. ษณ์

๖. ตอบ ค. ्ह, ற், ฤษ์

๗. ตอบ ข. พราหมณ์ อ่านว่า พา-หม

๘. ตอบ ก. ษั, ฤษ์, ฤษ์

๙. ตอบ ง. ศักดิ์สิทธิ์ อ่านว่า สัก-ลิด

๑๐. ตอบ ค. พัทธ์

อย่าลืมทบทวนนะ

.....คนเก่ง



